



# ADAPTADOR INALÁMBRICO USB 2.0 450N DE BANDA DUAL



**Guía de Instalación Rápida  
DN-70650**

# Tabla de Contenidos

Contenido del Paquete .....	Página 1
Instalación de la Tarjeta de Red.....	Página 2
Conexión con el Punto de Acceso Inalámbrico .....	Página 5

## **Contenido del Paquete**

Antes de empezar a usar esta tarjeta de red inalámbrica, por favor compruebe si falta algo en el embalaje, y contacte con su distribuidor para pedir los elementos que falten:

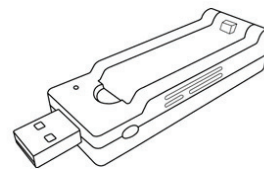
- Tarjeta de Red Inalámbrica USB (1 unidad) 1
- Guía de instalación rápida (1 unidad) 2
- Controlador/Utilidad/ Manual de usuario en CD-ROM (1 unidad) 3



**3**



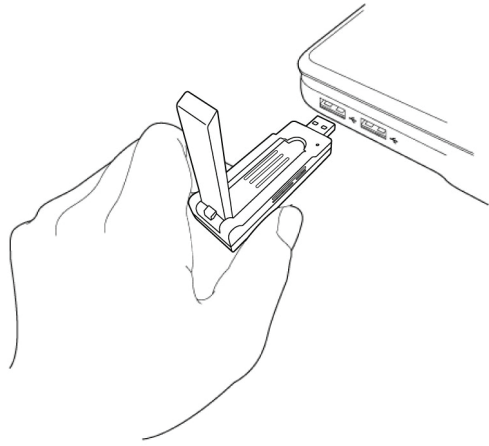
**2**



**1**

## Instalación de la Tarjeta de Red

Por favor, siga estas instrucciones para instalar su nueva tarjeta de red inalámbrica USB.



1. Inserte la tarjeta inalámbrica USB en un puerto USB 2.0 libre de su ordenador con éste encendido.

Nunca emplee la fuerza para insertar la tarjeta, si nota que está atascada, dele la vuelta e inténtelo de nuevo.

### Found New Hardware Wizard



#### Welcome to the Found New Hardware Wizard

Windows will search for current and updated software by looking on your computer, on the hardware installation CD, or on the Windows Update Web site (with your permission).

[Read our privacy policy](#)

Can Windows connect to Windows Update to search for software?

- Yes, this time only  
 Yes, now and every time I connect a device  
 No, not this time

Click Next to continue.

< Back

Next >

Cancel

2. En su ordenador aparecerá el siguiente mensaje, haga clic en 'Cancel'.

### Ralink Wireless LAN - InstallShield Wizard

#### License Agreement

Please read the following license agreement carefully.

-----  
RALINK Wireless Utility for Windows 2000/XP/Vista/Win7  
Copyright (C) RALINK TECHNOLOGY, CORP. All Rights Reserved.  
-----

Thank you for purchasing RALINK Wireless product!

**SOFTWARE PRODUCT LICENSE**  
The SOFTWARE PRODUCT is protected by copyright laws and international copyright treaties, as well as other intellectual property laws and treaties. The SOFTWARE PRODUCT is licensed, not sold.

**1. GRANT OF LICENSE.** This End-User License Agreement grants you the following rights: Installation and Use. You may install and use an unlimited number of copies of the SOFTWARE PRODUCT.

**Reproduction and Distribution.** You may reproduce and distribute an unlimited number of copies of the SOFTWARE PRODUCT; provided that each copy shall be a true and complete copy, including all copyright and trademark notices, and shall be accompanied by a copy of this EULA. Copies of the SOFTWARE PRODUCT may be distributed as a standalone product or included with your own product.

- I accept the terms of the license agreement  
 I do not accept the terms of the license agreement

Print

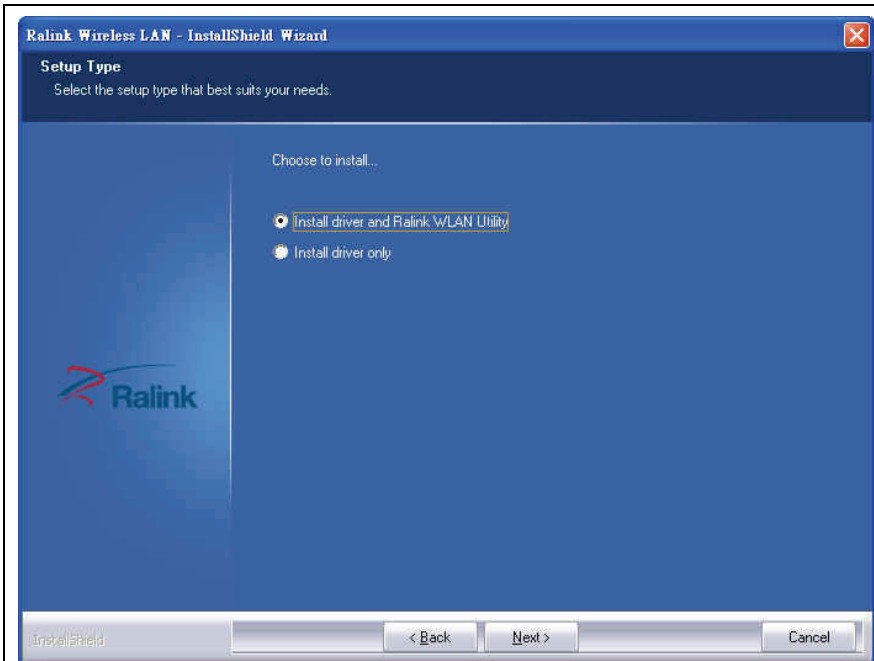
InstallShield

< Back

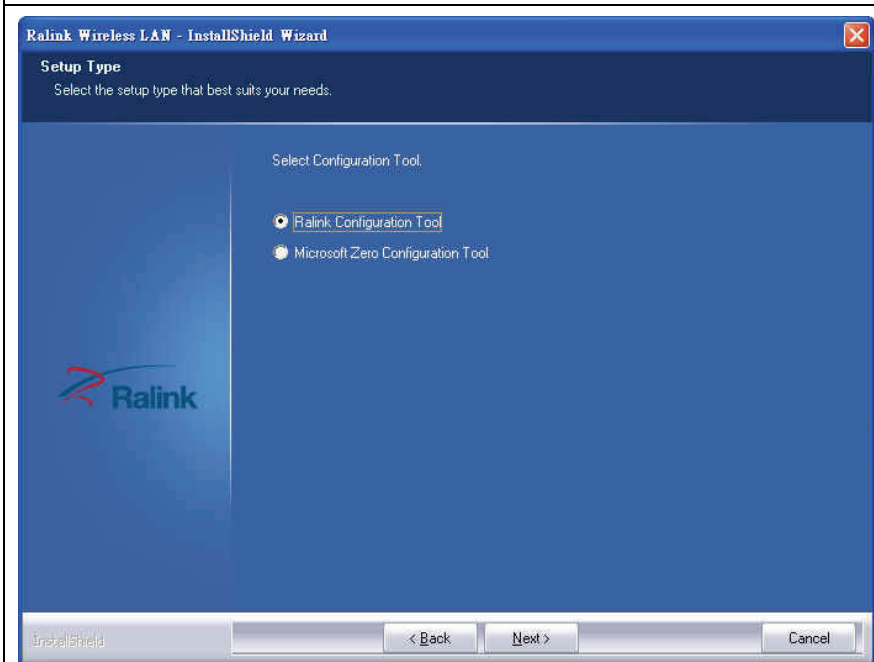
Next >

Cancel

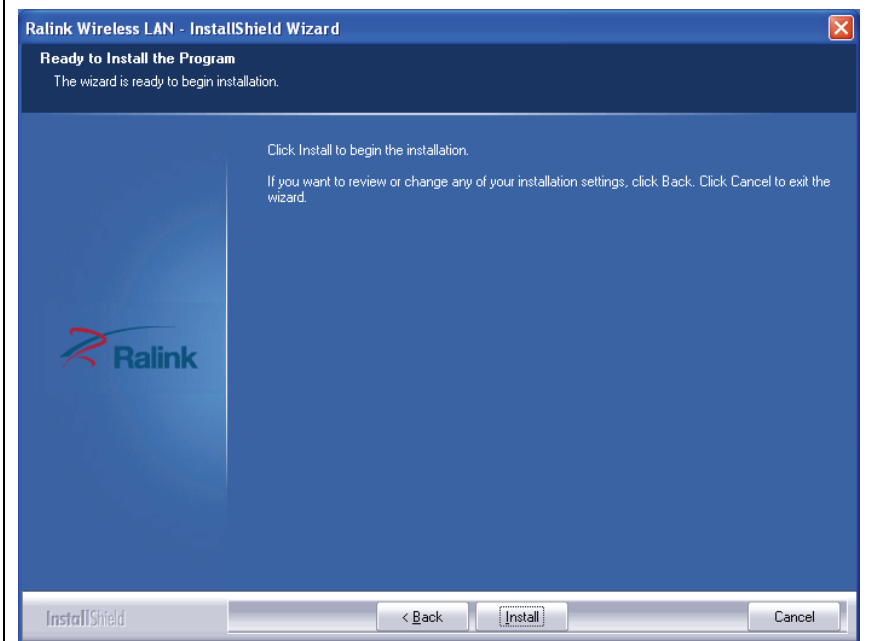
3. Inserte el CD-ROM con el controlador del dispositivo en la unidad de CD/DVD ROM de su ordenador y ejecute el programa 'Setup.exe'. Por favor, lea el acuerdo de licencia del usuario final y haga clic en 'I accept the terms of the license agreement' y en 'Next' para aceptar el acuerdo de licencia.



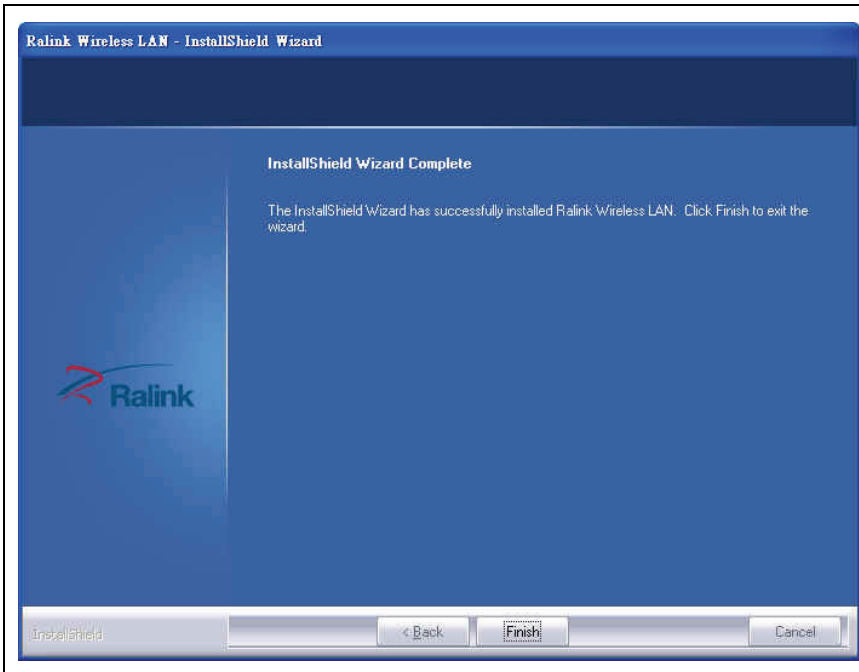
4. Si la tarjeta de red se instala por primera vez, se recomienda instalar el controlador y la utilidad. Si sólo quiere actualizar el controlador, escoja 'Install driver only'. Haga clic en 'Next' para continuar.



5. Aquí puede escoger la herramienta de configuración utilizada para configurar la tarjeta de red inalámbrica. Recomendamos seleccionar 'Ralink Configuration Tool', que permite un acceso completo a todas las funciones de esta tarjeta de red inalámbrica. Si prefiere utilizar la herramienta de configuración inalámbrica incluido en Windows XP, Vista, o 7, por favor seleccione 'Microsoft Zero Configuration Tool' y después haga clic en 'Next'.



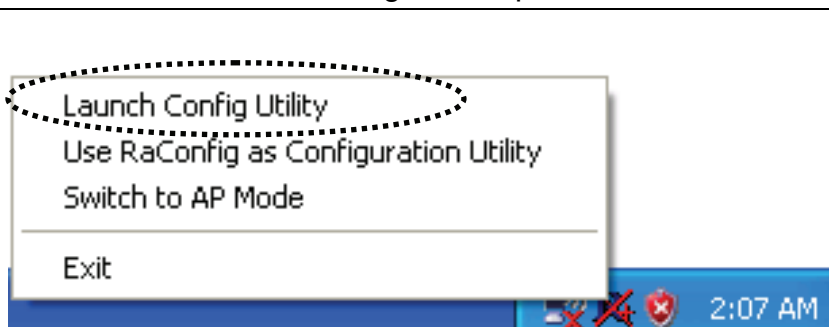
6. Ahora verá el siguiente mensaje. Por favor haga clic en 'Install' para comenzar la instalación. **Si vuelve a ver el mensaje 'Found New Hardware', por favor ignórelo y espere.**



7. Por favor, espere mientras el proceso de instalación está en curso. Cuando vea este mensaje, por favor haga clic en 'Finish' para completar el proceso de instalación.

## Conexión con el Punto de Acceso Inalámbrico


Utilizar la Utilidad de Configuración para conectar con el Punto de Acceso inalámbrico:




1. Tras completar la instalación, aparecerá automáticamente en el escritorio de su ordenador la utilidad de configuración inalámbrica. También verá un icono en la esquina inferior derecha de su sistema Windows. Puede hacer clic en el icono con el botón derecho de su ratón, y seleccionar la utilidad de configuración que quiera utilizar o cambiar la tarjeta de red al modo AP.



2. Haga clic en el botón 'Site Survey'

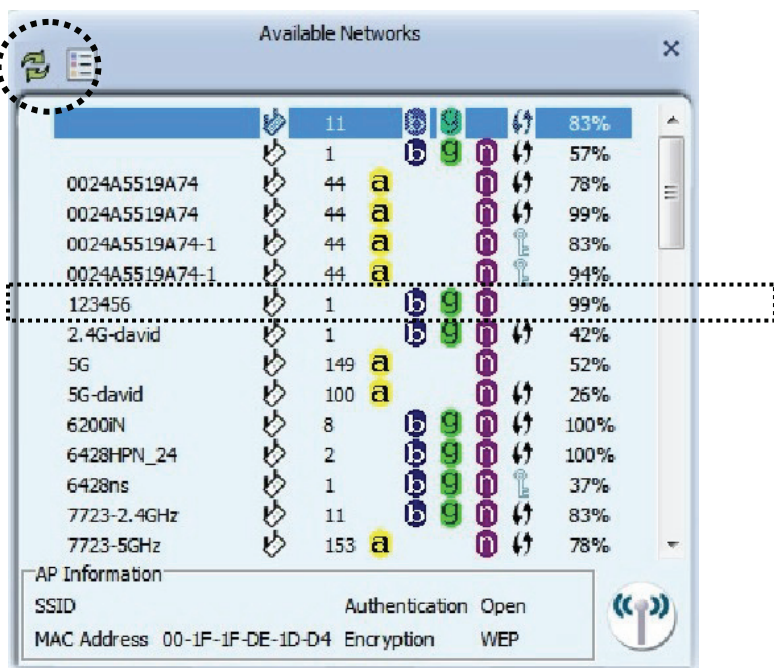
 para abrir la lista de redes inalámbricas disponibles (y su estado).

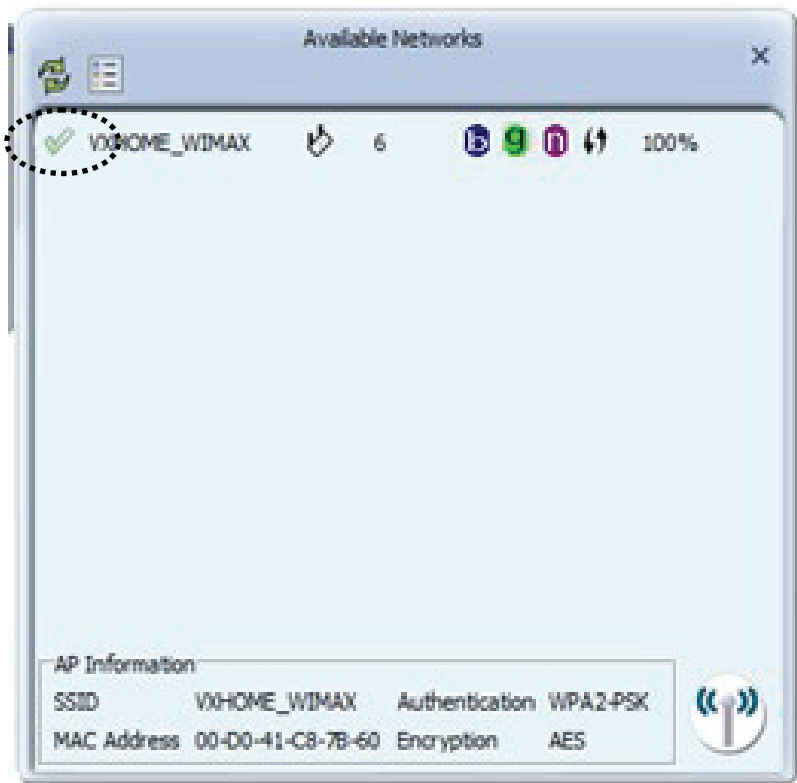
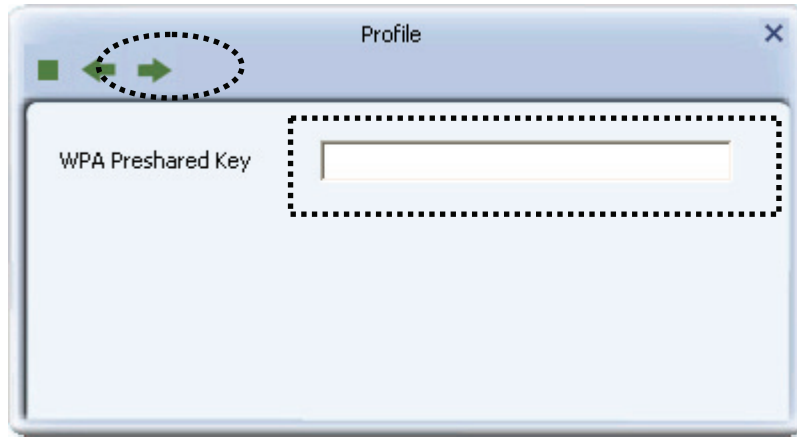
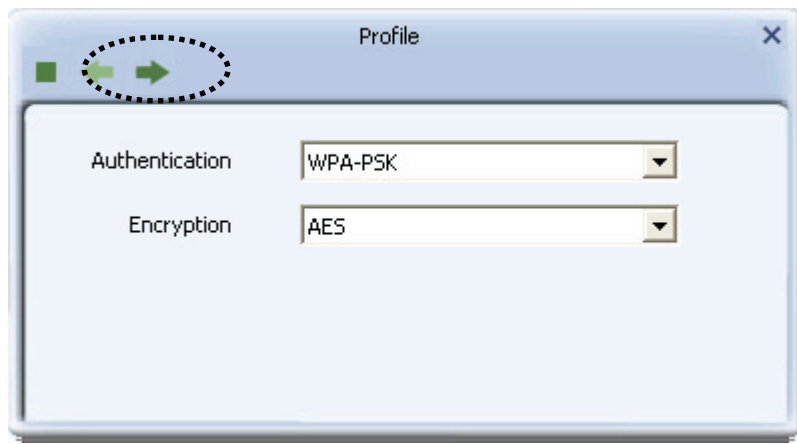
Si el punto de acceso inalámbrico al que desea conectarse no aparece aquí, puede hacer clic en el botón

'Refresh'  para escanear de nuevo los puntos de acceso inalámbricos.

Para conectarse a un punto de acceso inalámbrico, haga doble clic sobre él.

NOTA: En Vista, la tarjeta de red no se conectará automáticamente a ningún punto de acceso inalámbrico no encriptado.

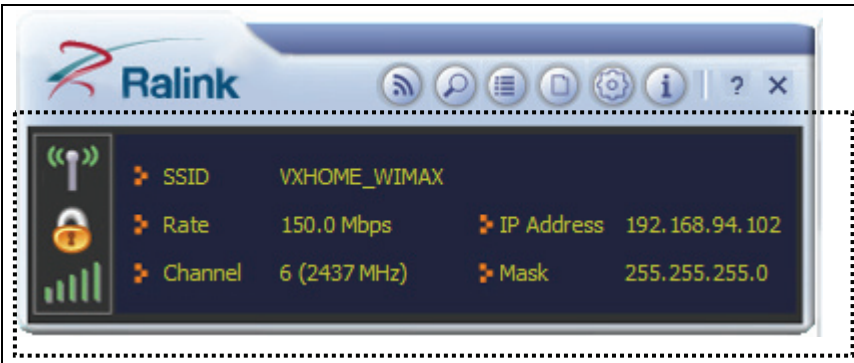




3. Si el punto de acceso inalámbrico utiliza encriptación, debe introducir la clave WEP o la clave WPA previamente compartida. Haga clic en la flecha derecha para continuar. Normalmente no tendrá que cambiar el método de encriptación, se detectará automáticamente.

Por favor introduzca aquí la clave de encriptación (o contraseña, dependiendo del método de encriptación), después haga clic con el botón derecho en la flecha derecha. Si el valor introducido es erróneo, no podrá conectarse al punto de acceso inalámbrico.

4. Cuando vea que hay un símbolo de aprobación junto al punto de acceso al que desea conectarse, su ordenador estará conectado al punto de acceso que seleccionó.



El estado de la conexión aparecerá también en la utilidad de configuración.

Para la configuración avanzada y otras funciones de esta tarjeta de red inalámbrica USB, por favor consulte el manual de usuario que se incluye en el CD-ROM suministrado.

